

**МУНИЦИПАЛЬНОЕ КАЗЕННОЕ  
УЧРЕЖДЕНИЕ  
«ПАЛАТА ИМУЩЕСТВЕННЫХ  
И ЗЕМЕЛЬНЫХ ОТНОШЕНИЙ  
ВЫСОКОГОРСКОГО  
МУНИЦИПАЛЬНОГО РАЙОНА  
РЕСПУБЛИКИ ТАТАРСТАН»**

Полковая ул., 9, с. Высокая Гора,  
Высокогорский район, Республика Татарстан, 422701



**ТАТАРСТАН РЕСПУБЛИКАСЫ  
БИЕКТАУ  
МУНИЦИПАЛЬ РАЙОНЫНЫҢ  
«МИЛЕК ҺӘМ ЖИР  
МӨНӘСӘБӘТЛӘРЕ ПАЛАТАСЫ»  
МУНИЦИПАЛЬ КАЗНА  
УЧРЕЖДЕНИЕСЕ**

Полковая урамы, 9, Биектау поселогы,  
Биектау районы, Татарстан Республикасы, 422701

Тел.: +7 (84365) 3-28-54, e-mail: pizobiektau@mail.ru

**РАСПОРЯЖЕНИЕ**

от 24.04.2026

**БОЕРЫК**

№ 499-р

**Об установлении публичного  
сервитута на земельный участок**

Рассмотрев ходатайство Публичного акционерного общества «Ростелеком», (ОГРН 1027700198767, ИНН 7707049388, адрес юридического лица: 191167, Россия, г. Санкт-Петербург, вн.тер.г. муниципальный округ Смольнинское, Синопская наб., д. 14, литера А) об установлении публичного сервитута в отношении земельных участков, в целях размещения антенно-мачтового сооружения связи, в соответствии с п. 1 ст. 39.37 Земельного кодекса Российской Федерации,

1. Установить публичный сервитут в целях размещения антенно-мачтового сооружения связи объекта «Установка АМС БС в Республике Татарстан Российской Федерации по проекту «Устранение цифрового неравенства» (УЦН 2.0)», сроком на 49 лет со дня внесения сведений в Единый государственный реестр недвижимости.

2. Определить обладателем публичного сервитута Публичное акционерное общество «Ростелеком», (ОГРН 1027700198767, ИНН 7707049388, адрес юридического лица: 191167, Россия, г. Санкт-Петербург, вн.тер.г. муниципальный округ Смольнинское, Синопская наб., д. 14, литера А).

3. Утвердить границы публичного сервитута согласно прилагаемому графическому описанию местоположения границ публичного сервитута в целях размещения антенно-мачтового сооружения связи объекта «Установка АМС БС в Республике Татарстан Российской Федерации по проекту «Устранение цифрового неравенства» (УЦН 2.0)» часть земельного участка с кадастровым номером 16:16:020501:725, площадью 25 кв.м., расположенного по адресу: Республика Татарстан, Высокогорский муниципальный район, Алан-Бексерское сельское поселение, с. Алатский спиртзавод, ул. Молодежная (приложение № 1).

4. Установить, что:

плата за публичный сервитут, указанный в пункте 1 настоящего распоряжения, устанавливается на основании статьи 39.46 Земельного кодекса Российской Федерации;

срок, в течение которого использование земельного участка (его части) и (или) расположенного на нем объекта недвижимого имущества в соответствии с их разрешенным использованием будет в соответствии с п.п.4 п.1 ст.39.41 Земельного

кодекса Российской Федерации невозможно или существенно затруднено в связи с осуществлением деятельности для обеспечения которой устанавливается публичный сервитут – 30 календарных дней.

4. Муниципальному казенному учреждению «Палата имущественных и земельных отношений Высокогорского муниципального района Республики Татарстан» обеспечить:

- размещение настоящего распоряжения на официальном сайте Высокогорского муниципального района <https://vysokaya-gora.tatarstan.ru>;

- направление копий распоряжения об установлении публичного сервитута в адрес Управления Федеральной службы государственной регистрации, кадастра и картографии по Республике Татарстан и Публичному акционерному обществу «Ростелеком».

5. Контроль исполнения настоящего распоряжения оставляю за собой.

И.о. председателя



А.Р. Хасанов

**ГРАФИЧЕСКОЕ ОПИСАНИЕ**  
**местоположения границ населенных пунктов, территориальных**  
**зон, особо охраняемых природных территорий, зон с особыми**  
**условиями использования территории**

*Антенно-мачтовое сооружение связи объекта «Установка АМС БС в Республике Татарстан Приволжского  
Федерального округа Российской Федерации по проекту «Устранение цифрового неравенства» (УЦН 2.0)»*

(наименование объекта, местоположение границ которого описано (далее - объект))

**Раздел 1**

Сведения об объекте		
№ п/п	Характеристики объекта	Описание характеристик
1	2	3
1	Местоположение объекта	420000, Республика Татарстан (Татарстан), Высокогорский муниципальный район, село Алатский спиртзавод.
2	Площадь объекта ± величина погрешности определения площади (Р ± ΔР)	25 ± 2 м <sup>2</sup>
3	Иные характеристики объекта	<p>Вид объекта реестра границ: Граница публичного сервитута  Кадастровый номер квартала: 16:16:020501  Вид или наименование публичного сервитута по документу:  Публичный сервитут в целях размещения антенно-мачтового сооружения связи объекта «Установка АМС БС в Республике Татарстан Приволжского Федерального округа Российской Федерации по проекту «Устранение цифрового неравенства» (УЦН 2.0)»  Орган, принявший решение об установлении публичного сервитута:  Администрация Высокогорский муниципального района Республики Татарстан</p> <p>Цель установления публичного сервитута: Размещение объектов электросетевого хозяйства, тепловых сетей, водопроводных сетей, сетей водоотведения, линий и сооружений связи, линейных объектов системы газоснабжения, нефтепроводов и нефтепродуктопроводов, их неотъемлемых технологических частей, если указанные объекты являются объектами федерального, регионального или местного значения, либо необходимы для организации электро-, газо-, тепло-, водоснабжения населения и водоотведения, подключения (технологического присоединения) к сетям инженерно-технического обеспечения, либо переносятся в связи с изъятием земельных участков, на которых они ранее располагались, для государственных или муниципальных нужд (далее также - инженерные сооружения), Публичный сервитут устанавливается в целях размещения антенно-мачтового сооружения связи объекта «Установка АМС БС в Республике Татарстан Приволжского Федерального округа Российской Федерации по проекту «Устранение цифрового неравенства» (УЦН 2.0)», сроком на 49 (Сорок девять) лет, в интересах публичного акционерного общества "Ростелеком" в отношении земельного участка с кадастровым номером 16:16:020501:725, площадью 25 кв.м., местоположение: Российская Федерация, Республика Татарстан, Высокогорский муниципальный район, с. Алатский спиртзавод. Владелец публичного сервитута ПАО "Ростелеком" (ОГРН 1027700198767, ИНН 7707049388). Контактные данные: 115172, Российская Федерация, Москва, ул. Гончарная, д. 30, стр 1. Контактный телефон/факс: +7 (499) 999-82-83 / +7 (499) 999-82-22. Электронная почта: rostelecom@rt.ru</p> <p>Срок публичного сервитута: продолжительность: 49 лет  Обладатель публичного сервитута: Юридическое лицо, зарегистрированное в Российской Федерации Публичное акционерное общество «Ростелеком» (ИНН: 7707049388, ОГРН: 1027700198767, адрес эл. почты: rostelecom@rt.ru, почтовый адрес: 115172, Российская Федерация, Москва, ул. Гончарная, д. 30, стр 1).</p>

**Раздел 2**

**Сведения о местоположении границ объекта**

**1. Система координат** МСК-16 зона 1

**2. Сведения о характерных точках границ объекта**

Обозначение характерных точек границ	Координаты, м		Метод определения координат характерной точки	Средняя квадратическая погрешность положения характерной точки (Mt), м	Описание обозначения точки на местности (при наличии)
	X	Y			
<b>1</b>	<b>2</b>	<b>3</b>	<b>4</b>	<b>5</b>	<b>6</b>
1	521 206,17	1 305 695,20	Аналитический метод	0,10	Закрепление отсутствует
2	521 208,71	1 305 699,51	Аналитический метод	0,10	Закрепление отсутствует
3	521 204,40	1 305 702,05	Аналитический метод	0,10	Закрепление отсутствует
4	521 201,86	1 305 697,74	Аналитический метод	0,10	Закрепление отсутствует
1	521 206,17	1 305 695,20	Аналитический метод	0,10	Закрепление отсутствует

**3. Сведения о характерных точках части (частей) границы объекта**

<b>1</b>	<b>2</b>	<b>3</b>	<b>4</b>	<b>5</b>	<b>6</b>
—	—	—	—	—	—

**Раздел 3**

**Сведения о местоположении измененных (уточненных) границ объекта**

**1. Система координат** МСК-16 зона 1

**2. Сведения о характерных точках границ объекта**

Обозначение характерных точек границы	Существующие координаты, м		Измененные (уточненные) координаты, м		Метод определения координат характерной точки	Средняя квадратическая погрешность положения характерной точки (Mt), м	Описание обозначения точки на местности (при наличии)
	X	Y	X	Y			
1	2	3	4	5	6	7	8
—	—	—	—	—	—	—	—

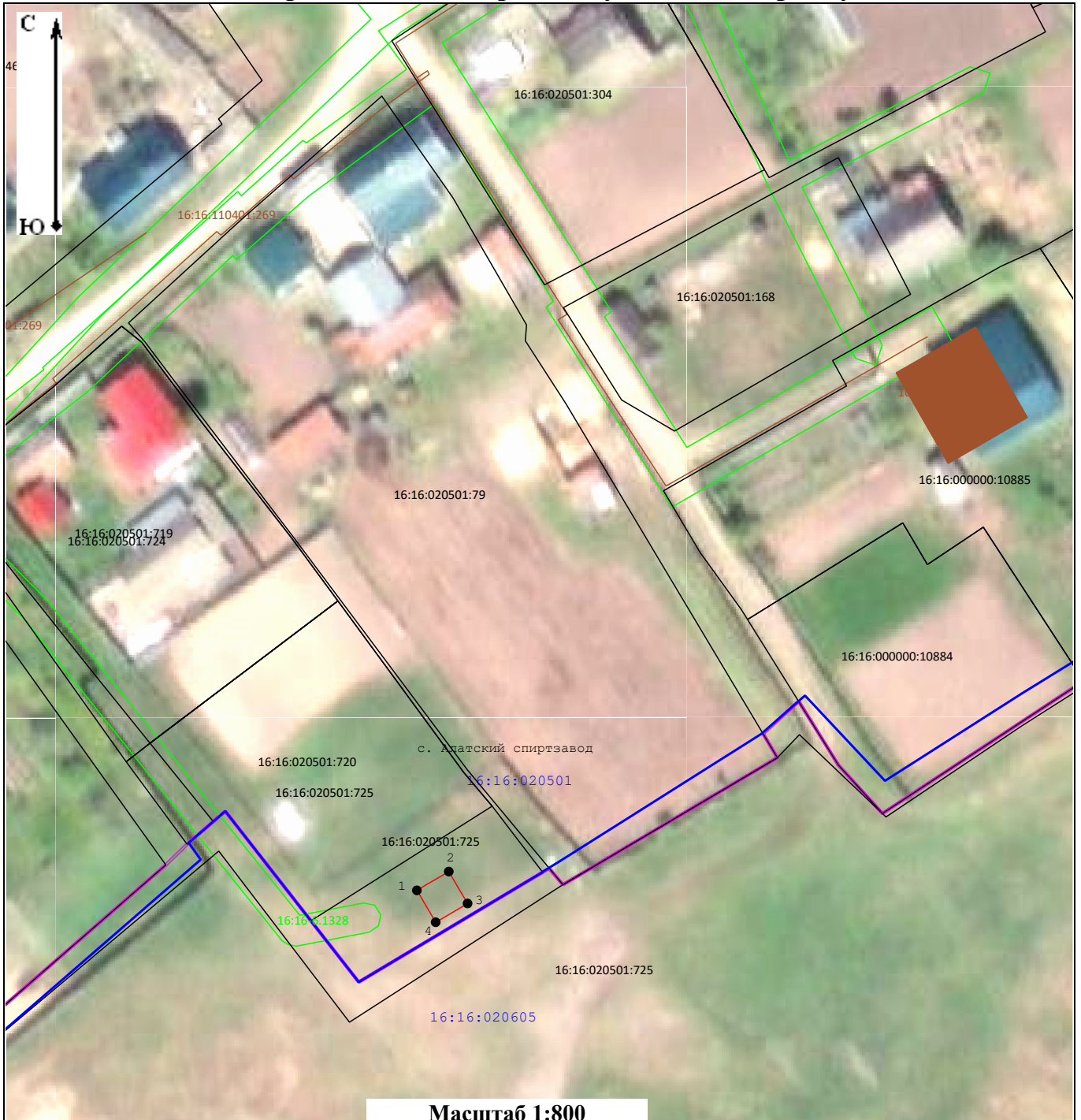
**3. Сведения о характерных точках части (частей) границы объекта**

1	2	3	4	5	6	7	8
—	—	—	—	—	—	—	—

**ТЕКСТОВОЕ ОПИСАНИЕ**  
**местоположения границ населенных пунктов, территориальных зон**



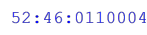
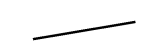





Прохождение границы		Описание прохождения границы
от точки	до точки	
<b>1</b>	<b>2</b>	<b>3</b>
—	—	—

# Схема расположения границ публичного сервитута



Масштаб 1:800

## Условные обозначения:

-  - Существующая часть границы кадастрового района
-  - Существующая часть границы кадастрового квартала
-  52:46:0110004 - Обозначение кадастрового квартала
-  - Существующие границы земельных участков
-  :0110004:276 - Обозначение и кадастровый номер существующего земельного участка
-  :0060113:422 - Обозначение и кадастровый номер объекта капитального строительства
-  - Существующая часть границы ЗОУИТ (территориальной зоны)
-  - Проектные границы публичного сервитута
-  - Характерная точка границы публичного сервитута