

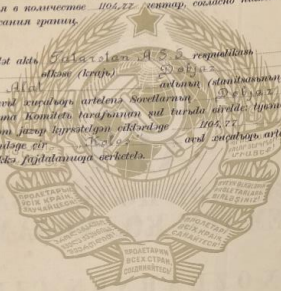


ГОСУДАРСТВЕННЫЙ  
АКТ  
НА ВЕЧНОЕ ПОЛЬЗОВАНИЕ  
ЗЕМЛЕЙ КОЛХОЗАМИ

KOLXOZLARNŪŇ ŐIRDŪŇ  
MŪŇGELEKKŪ FAJDALANULARŪ  
TURBŪŇDA  
DŪVLET  
AKTŪ

Исторический государственный акт выдан сельско-хозяйственной  
артели "Кедр" села (станция, деревня, урочище,  
поселок, аул) Алатырь район Дубовского района  
(уезд) Татарской АССР республике Дубовском районе  
Исполнительным Комитетом Советов в том, что за сельско-хозяйствен-  
ной артели "Кедр" закрепляется в вечное пользование, по-сест  
назначенной, земля в количестве 104,77 гектар согласно нижеизложенного  
плана и описания границ.

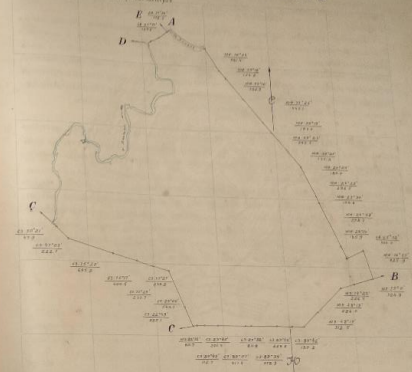
Вн асдат акти 1947-жылдан АССР республика район  
Алатырь (Кедр) уезди (станция, деревня, урочище,  
поселок) авыл хушьялы артели Советларнын Алатырь районы  
Башкари Комитети тарафыннан бул турдагы уездге тагирлеп  
планлаштырылган жерлерне тагирлеп тагирлеп  
уездге кыяметке бериле. Бул тагирлеп артелине шартсыз,  
жагын мангелекка тагирлеп бериле.



АУЫЛ ХУШЯЛЫ АРТЕЛЕ СІКІЛӨРЕНЕŇ ЖАЗМАСЫ:  
Описание границ сельско-хозяйственной артели.

- A dan B го гөдөр җирләрен селәкә-хушьялы артели "Кедр" җирләре селән.
- B dan C го гөдөр җирләрен селәкә-хушьялы артели "Кедр" җирләре селән.
- C dan D го гөдөр җирләрен селәкә-хушьялы артели "Кедр" җирләре селән.
- D dan E го гөдөр җирләрен селәкә-хушьялы артели "Кедр" җирләре селән.
- E dan D го гөдөр җирләрен селәкә-хушьялы артели "Кедр" җирләре селән.
- D dan F го гөдөр җирләрен селәкә-хушьялы артели "Кедр" җирләре селән.
- F dan G го гөдөр җирләрен селәкә-хушьялы артели "Кедр" җирләре селән.

ПЛАН  
ЗЕМЛИ, НАЗНАЧЕННОЙ В ВЕЧНОЕ ПОЛЬЗОВАНИЕ  
СЕЛСКО-ХОЗЯЙСТВЕННОЙ АРТЕЛИ  
"КЕДР"



Исполнительный Комитет Советов  
Дубовского района Татарской АССР  
Исполнительный Комитет Советов  
Дубовского района Татарской АССР  
Исполнительный Комитет Советов  
Дубовского района Татарской АССР  
Исполнительный Комитет Советов  
Дубовского района Татарской АССР

